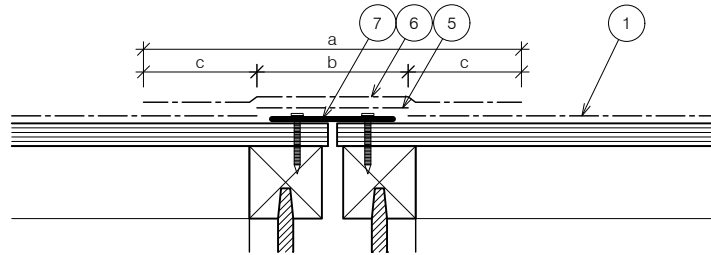
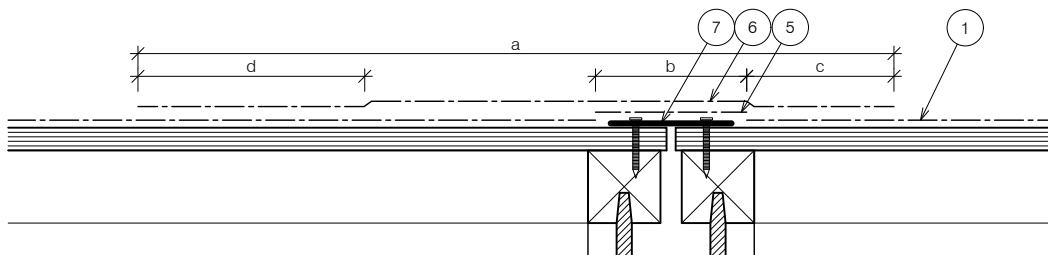


ELEMENTFOG KORTSIDA ELEMENT



ELEMENTFOG LÅNGSIDA ELEMENT

- | | |
|--|--|
| <p>① HELSVETSAD UNDERLAGSTÄCKNING
FABRIKSMONTERAD</p> <p>② YAM 2000, b=200mm ALT 2x100mm TORREMS
STIFTAS FAST ÖVER PLYWOODFOGARNA</p> <p>③ YEP 4000, a=500mm ALTERNATIVT 1000mm
KANTSVETSAS</p> <p>④ PLYWOODREMS PASSKAPAS OCH SPIKAS
MED SPIK 2,8x75 s150 ELLER ENLIGT PROJEKTSPECIFIKA DETALJER</p> <p>⑤ YAM 2000, b=100mm TORREMS
STIFTAS FAST ÖVER PLYWOODFOGEN</p> <p>⑥ YEP 4000, a=330mm, KANTSVETSAS</p> <p>⑦ SPIKPLÅT I ELEMENTSKARV ENLIGT ALLMÄNNA ANVISNINGAR XXXXX-100</p> | <p>a - BREDD SVETSPAPPREMS</p> <p>b - LÖS TORREMS, TÖJNINGSSON
MONTERAS ÖVER PLYWOODSKARV</p> <p>c - SVETSSON > 70 mm</p> <p>d - SVETSSON > 70 mm SVETSAD I FABRIK</p> |
|--|--|



TILLVAL: FÖRSVETSAD SVETSPAPP I ELEMENTENS LÅNGFOG

TYPDETALJ



ANVISNINGAR FÖR UNDERLAGSTÄCKNING

Datum	Skala	Ritn.nr
2023-01-01	A4-1:5	021