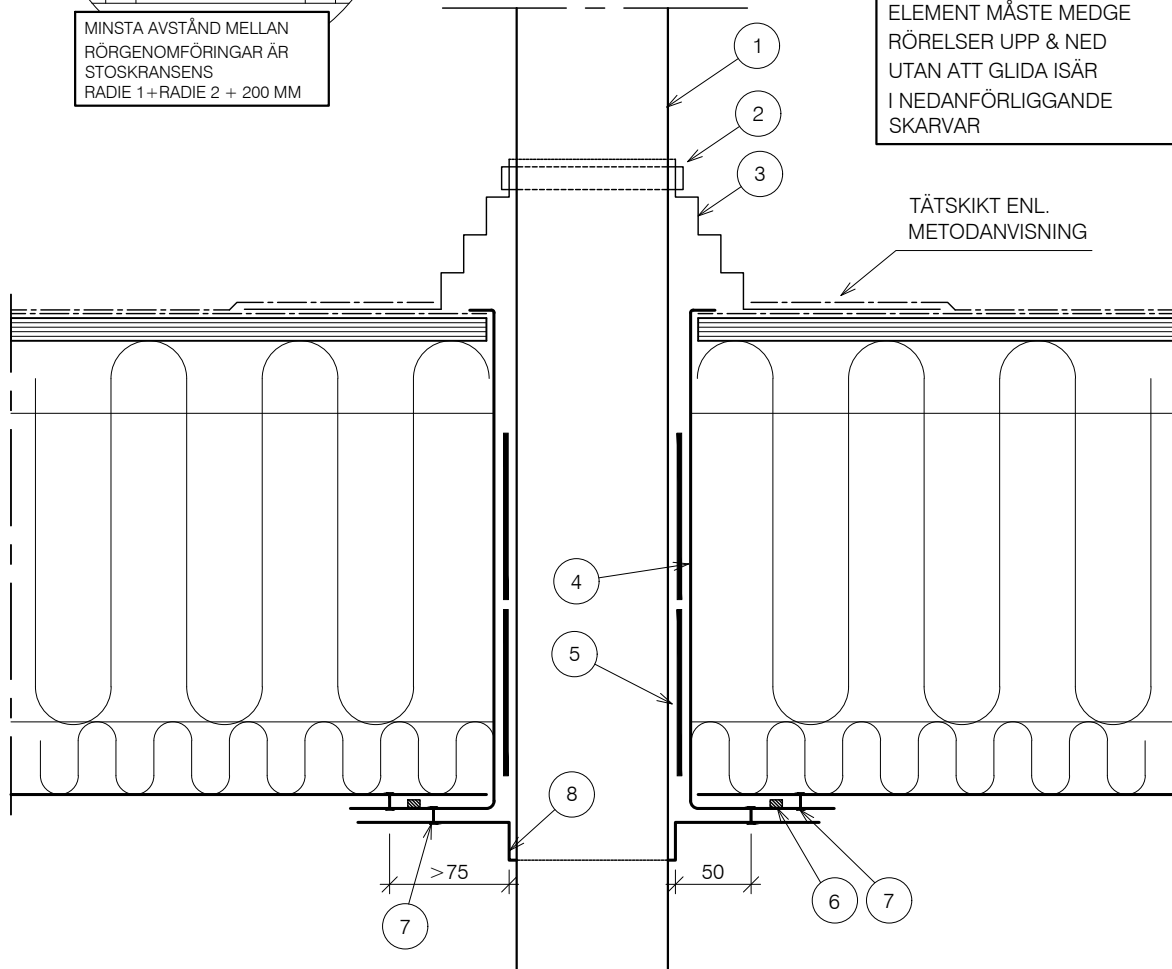


MINSTA AVSTÅND MELLAN RÖRGENOMFÖRINGAR ÄR STOSKRANSENS RADIE 1 + RADIE 2 + 200 MM

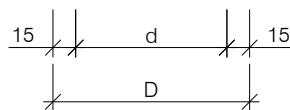
MINSTA AVSTÅND MELLAN GENOMFÖRINGAR GÄLLER VID ENSKIKTSTÄCKNINGAR FRÅN ICOPAL. ÖVRIGA TÄTSKIKT, SE LEVERANTÖRENS ANVISNINGAR.

ANVÄNDER MAN GEMENSAM HUV KAN MAN BORTSE FRÅN MINSTA AVSTÅND MELLAN STOSAR

RÖRANSLUTNINGAR MOT ELEMENT MÅSTE MEDGE RÖRELSE UPP & NED UTAN ATT GLIDA ISÅR I NEDANFÖRLLIGGANDE SKARVAR



- 1 RÖR
- 2 KLAMMER, TÄTNING
- 3 EPDM TAKSTOS
(INGÅR ENDAST VID KÖP AV ENSKIKTSTÄCKNINGAR)
- 4 RÖRSTOS $D=d+30\text{mm}$ MED KRAGE ENLIGT RITNING 321
TÄTAS DIFF. TÄT TILL ELEMENTPLÅT I UNDERKANT MED FOGMASSA
- 5 TÄTFIBER 20x95 DREVAS UTRYMMET MELLAN RÖR OCH PLÅTSTOS
- 6 ÄLDERSBESTÄNDIG FOGMASSA $\geq 6\text{mm}$ RUNTOM
SÅ ATT GENOMFÖRINGEN BLIR HELT TÄT
- 7 BLINDNIT TRYCKTÄT
- 8 PLÅTKRANS ENLIGT RITNING 320 & 321
KAN ÄVEN BESTÄLLAS VIA LÄTTELEMENT



DET ÄR VIKTIGT ATT GENOMFÖRINGEN UTFÖRES LUFTTÄT OCH DIFFUSIONSTÄT

TYPDETALJ



RÖRGENOMFÖRING I TAK
DEFORMATION > 20mm

Datum	Skala	Ritn.nr
2023-01-01	A4-1:5	314