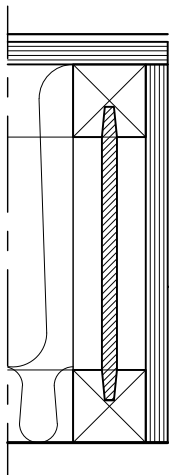
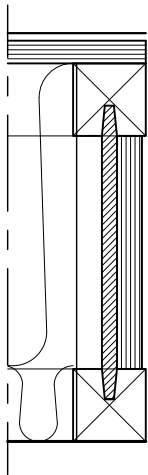


E: PLYWOODBEKLÄDD ELEMENTÄNDE



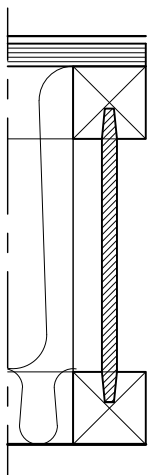
PLYWOOD 14,5/16,5mm
MONTERAD I FABRIK

C: LIVFYLLD ELEMENTÄNDE PÅ EN SIDA

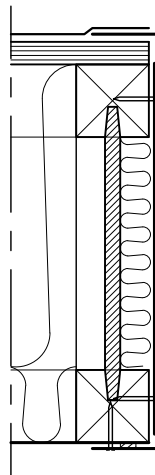


PLYWOOD 14,5/16,5mm
MONTERAD I FABRIK

A: STANDARD ELEMENTÄNDE

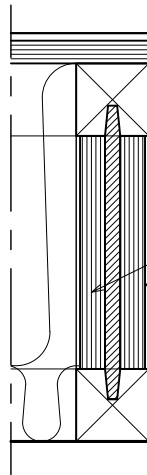


F: PLÅTINKLÄDD ELEMENTÄNDE
FÖR INOMHUSBRUK



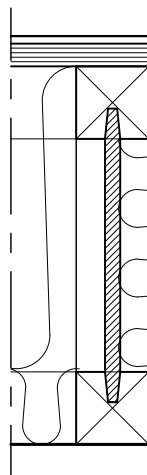
PLÅTINKLÄDD ELEMENTÄNDE
KAN ÄVEN KOMBINERAS MED
LIVFYLLD ELEMENTÄNDE

D: LIVFYLLD ELEMENTÄNDE PÅ TVÅ SIDOR



PLYWOOD 14,5/16,5mm
MONTERAD I FABRIK

B: ISOLERAD ELEMENTÄNDE



50mm MINERALULL
MONTERAD I FABRIK

TYPDETALJ

lättelement
TAK | VÄGG | BJÄLKLAG
E-post: info@lättelement.se
Tel. 0660-30 95 00

ELEMENTÄNDARS UTFÖRANDE

Datum
2020-01-01

Skala
A4-1:5

Ritn.nr
011