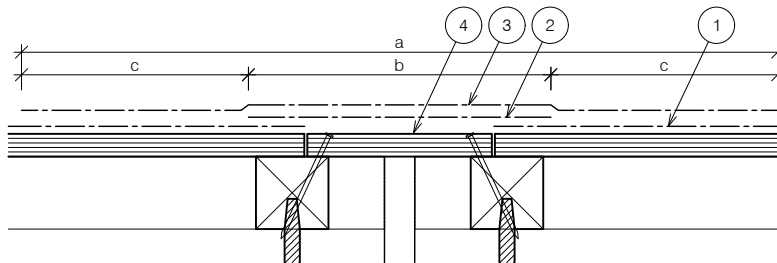
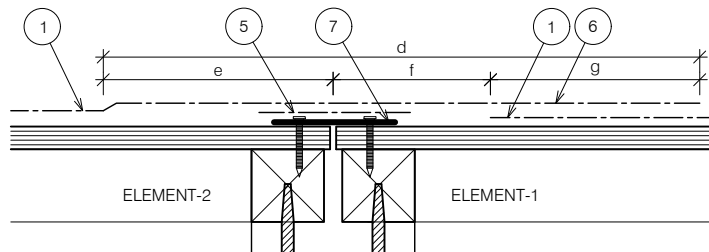


NEDANSTÅENDE ANVISNING ÄR EN KORTFATTAD INFORMATION OM PAPPTÄCKNING I ELEMENTSKARVAR VID VAL AV FABRIKSMONTERAD ENSKIKTSTÄCKNING. FÖR DETALJERAD ANVISNING OM SYSTEMET SKALL "METODANVISNING MONOLIGHT NXT LÄTTELEMENT" ANVÄNDAS.



ELEMENTFOG KORTSIDA ELEMENT



ELEMENTFOG LÅNGSIDA ELEMENT

- | | |
|---|--|
| <p>① HELSVETSAD ENSKIKTSTÄCKNING *
FABRIKSMONTERAD MONOLIGHT</p> <p>② YAM 2000, b=200mm ALT 2x100mm TORREMS
STIFTAS FAST ÖVER PLYWOODFOGARNA</p> <p>③ MONOLIGHT/MONO PM, a=500mm ALTERNATIVT 1000mm
KANTSVETSAS</p> <p>④ PLYWOODREMS PASSKAPAS OCH SPIKAS
MED SPIK 2,8x75 s150 ELLER ENLIGT PROJEKTSPECIFIKA DETALJER</p> <p>⑤ YAM 2000, b=100mm TORREMS
STIFTAS FAST ÖVER PLYWOODFOGEN</p> <p>⑥ ÖVERLAPPSFLIK FABRIKSMONTERAD, KANTSVETSAS</p> <p>⑦ SPIKPLÅT I ELEMENTSKARV ENLIGT ALLMÄNNA ANVISNINGAR XXXX-100</p> | <p>a: BREDD MONOLIGHTREMSA</p> <p>b: LÖS TORREMS, TÖJNINGSZON</p> <p>c: SVETSZON >120mm MED HANDHÅLLEN UTRUSTNING
ALT. SVETSZON >90mm MED FIRESMART SIDELAP WELDER</p> <p>d - LÖS ÖVERLAPPSFLIK 395mm</p> <p>e - LÖS UPPIKNINGSZON ELEMENT 2 150mm</p> <p>f - INDRAGEN PAPP ELEMENT 1 100mm</p> <p>g - SVETSZON ÖVERLAPP >120mm</p> |
|---|--|
- * VINTERTID KAN VIKNING MOT ELEMENTKANT BEHÖVA FÖRVÄRMAS & OMVIKAS FÖR ATT REDUCERA VECKBILDNING

ANVISNING GÄLLER FÖR FÖLJANDE TÄTSKIKT:
- MONOLIGHT NXT
- SYSTEM MONO (MONO PM, P & NOXITE)

TYPDETALJ

lättelement
TAK | VÄGG | BJÄLKLAG
E-post: info@lättelement.se
Tel. 0660-30 95 00

ANVISNINGAR FÖR ENSKIKTSTÄCKNING ICOPAL

Datum 2020-01-01	Skala A4-1:5	Ritn.nr 022
---------------------	-----------------	----------------