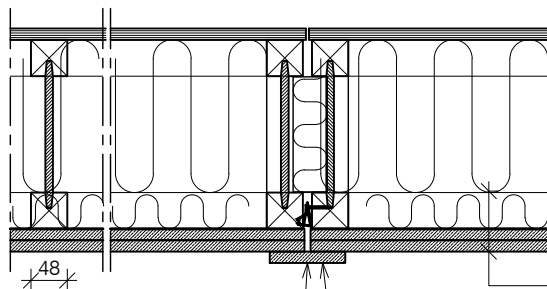


9



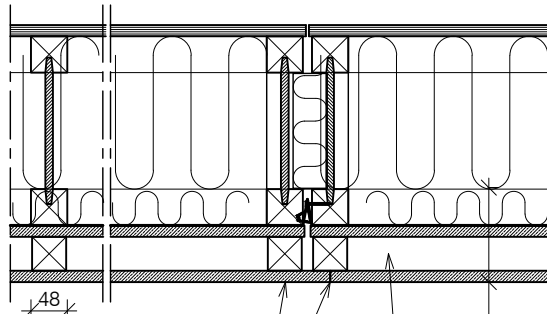
REMSA GYPROC PROTECT-F b=100mm  
MONTERAS PÅ BYGGARBETSPLATS

OM SISTA LAGRET GYPROC PROTECT-F  
MONTERAS PÅ BYGGARBETSPLATS MED  
FÖRSKJUTNA SKARVAR BEHÖVS EJ DENNA REMSA.

REI30 OBEROENDE AV SPÄNNVIDD  
REI60 & REI90 BEROENDE AV SPÄNNVIDD

50mm STENULL (30kg/m<sup>3</sup>)  
STÅLPLÅT  
2x15 mm GLASFIBERARMERAD BRANDGIPS (GYPROC PROTECT-F)

10



UNDERSTA LAGRET GIPS  
MONTERAS PÅ BYGGARBETSPLATS  
GIPS SKARVAS PÅ REGEL

ISOLERA RUNT EV. ELDOSOR  
MED 600x600 STENULL (30kg/m<sup>3</sup>)  
EV. ELDOSOR SKALL INTE  
PLACERAS NÄRMARE ÄN 600mm  
TILL LGH-SKILJANDE VÄGG

REI30 & REI60 OBEROENDE AV SPÄNNVIDD  
REI90 BEROENDE AV SPÄNNVIDD

50mm STENULL (30kg/m<sup>3</sup>)  
STÅLPLÅT  
1x15 mm GLASFIBERARMERAD BRANDGIPS (GYPROC PROTECT-F)  
REGLAR 45x45  
1x15 mm GLASFIBERARMERAD BRANDGIPS (GYPROC PROTECT-F)

## TYPDETALJ

**lättelement**  
TAK | VÄGG | BJÄLKLAG  
E-post: info@lattelement.se  
Tel. 0660-30 95 00

TYPLÖSNINGAR FÖR BRANDSKYDD REI60-90

Datum  
2020-01-01

Skala  
A4-1:10

Ritn.nr  
902