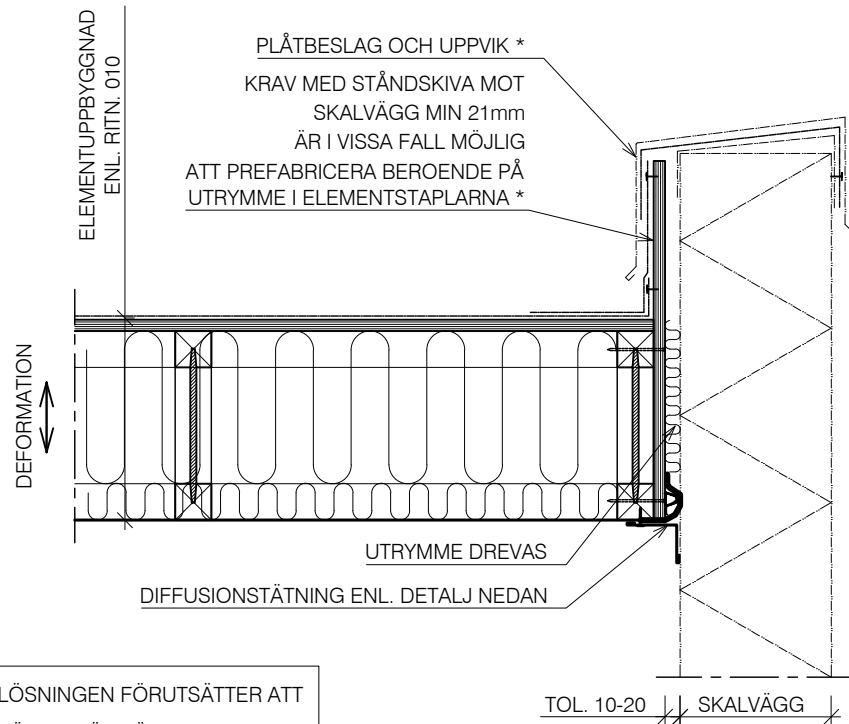


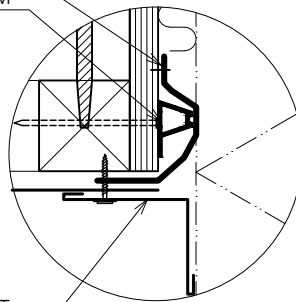
* TILLVAL ENLIGT OFFERT

** INGÅR EJ



LÖSNINGEN FÖRUTSÄTTER ATT
VÄGGEN ÄR FÖRHINDRAD ATT
BÖJA UT GENOM ATT DEN ÄR
INFÄST I ANTINGEN
TAKELEMENT ELLER STOMMEN

TÄTFIBER KLÄMD MELLAN PLÅT OCH BALK
SAMT STIFTAD MOT STÅNSKIVA
TÄTBAND Ø18 CELLGUMMI EPDM



EV. TÄCKLIST FÄSTES ENDAST I UK ELEMENT
MED MONTAGESKRUV 4,2x25 s200 *

TYPDETALJ

 **lättelement**
TAK | VÄGG | BJÄLKLAG
E-post: info@lattelement.se
Tel. 0660-30 95 00

GAVEL RÖRLIG ANSLUTNING MOT SKALVÄGG
DEFORMATION > 15mm
STÅNSKIVA MONTERAD I FABRIK

Datum	Skala	Ritn.nr
2023-01-01	A4-1:10	525